

Детальные планировочные решения "5 Континентов"
Detailed planning solutions "5 Continents"

5



Принципы планировочных решений

Объемно-планировочный модуль 3500мм



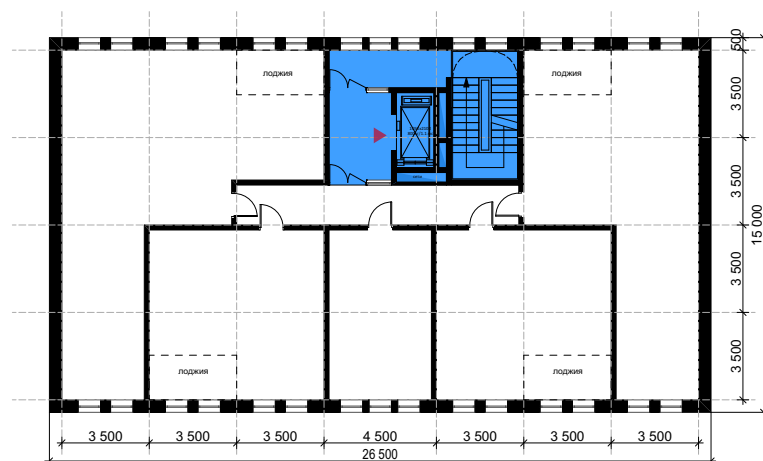
Минимизация размеров МОП



Расположение ЛЛУ на неинсолируемых фасадах



Промежуточная площадка ЛК не граничит с фасадом.
Это позволяет сохранить ровный ритм окон на фасаде.



Соответствие квартирографии ТЗ



Схема первых этажей

ТЭП по первым этажам

ТЭП первых этажей																	
	A1	A2	A3	A4	A5	A6	B1	B1.2	B2	B3	B4	C1	C1.2	C2	C2.2	City fest 2.0	итого
Ритейл	231,8	306,2	284,3	246,4	201,2		176	413,4	246,5	252,6	298,1	319,6	323,7	226,6	155,4	316	3998
Жилая						236,9	126,4										363,3

- Ритейл
- Студия
- Квартира 1к
- Квартира 2к
- Квартира 3к
- Общественный центр



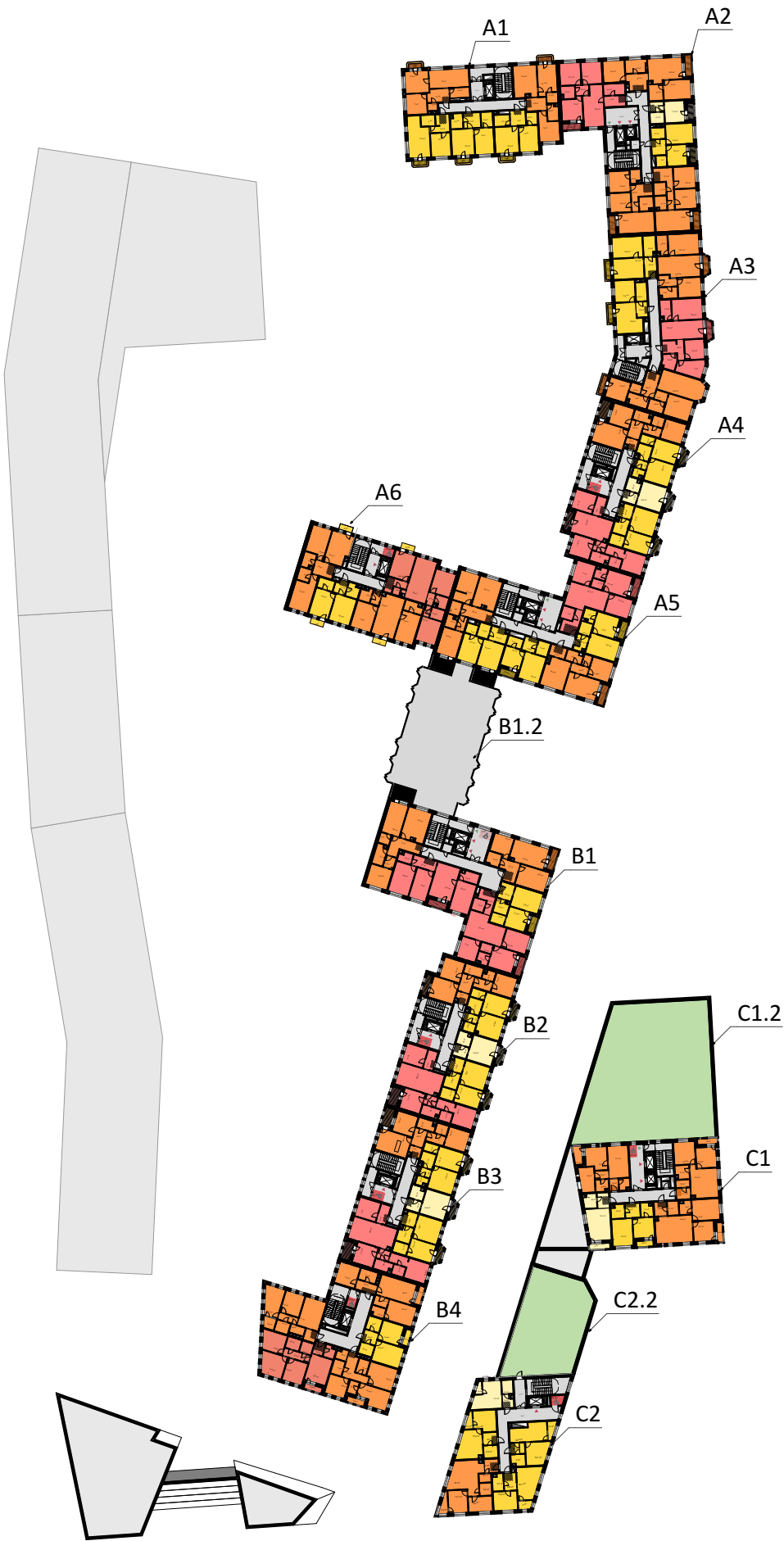


Схема типовых этажей

ТЭП по типовым этажам

ТЭП типовых этажей																
	A1	A2	A3	A4	A5	A6	B1	B1.2	B2	B3	B4	C1	C1.2	C2	C2.2	City fest 2.0
Жилая	259	342,2	317,8	264,3	345,6	267,2	345,1		264,7	269,7	315,4	254,4		212,6		3458

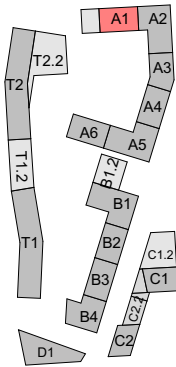
- Ритейл
- Студия
- Квартира 1к
- Квартира 2к
- Квартира 3к
- Эксплуатируемая кровля



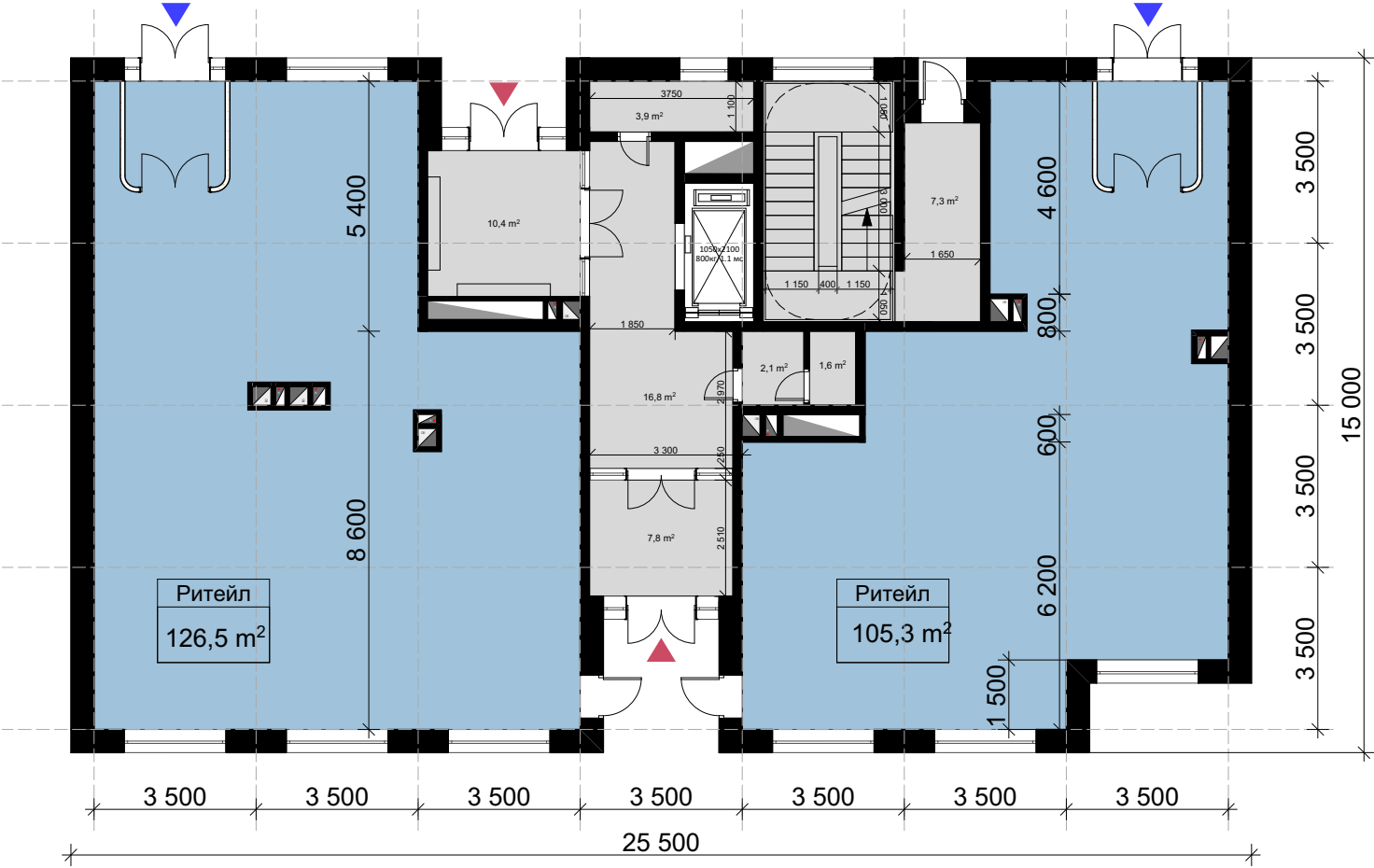


Детальное планировочное решение квартир секции А1

Первый этаж



Ритейл А1 первый этаж			
№ кв	Тип		S, м2 продаваемая
1	Ритейл		126,5
2	Ритейл		105,3
	Итого:		231,8

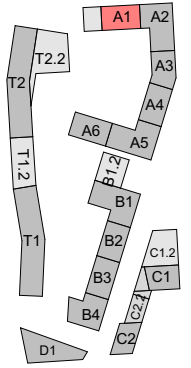


Примечание:
Показатели укрупнённого расчёта площади являются предварительными и будут уточняться на последующих стадиях. Возможны расхождения до 10%

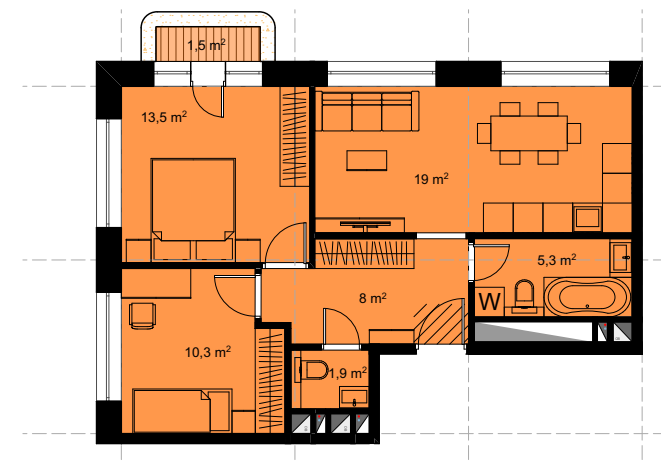


Детальное планировочное решение квартир секции А1

Типовой этаж



Квартирография А1 типовой этаж					
№ кв	Тип	S, м2 задание	S, м2	S, м2 балконы/ лоджии	S, м2 продаваемая общая
1	2,5 к	55-65	58	1,5	59,5
2	1,5 к	41-43	44,8	1,5	46,3
3	1,5 к	41-43	43,9	1,5	45,4
4	1,5 к	41-43	43,5	1,5	45
5	2,5 к	55-65	61,3	1,5	62,8
	Итого:				259



Примечание:

Показатели укрупнённого расчёта площади являются предварительными и будут уточняться на последующих стадиях. Возможны расхождения до 10%

2.В Секции А2 аварийный выход обеспечивается на балкон оборудованный наружной лестницей, поэтажно соединяющей балконы или лоджии

3. Наружные блоки кондиционеров располагаются на балконе. Отвод конденсата в общую систему канализации

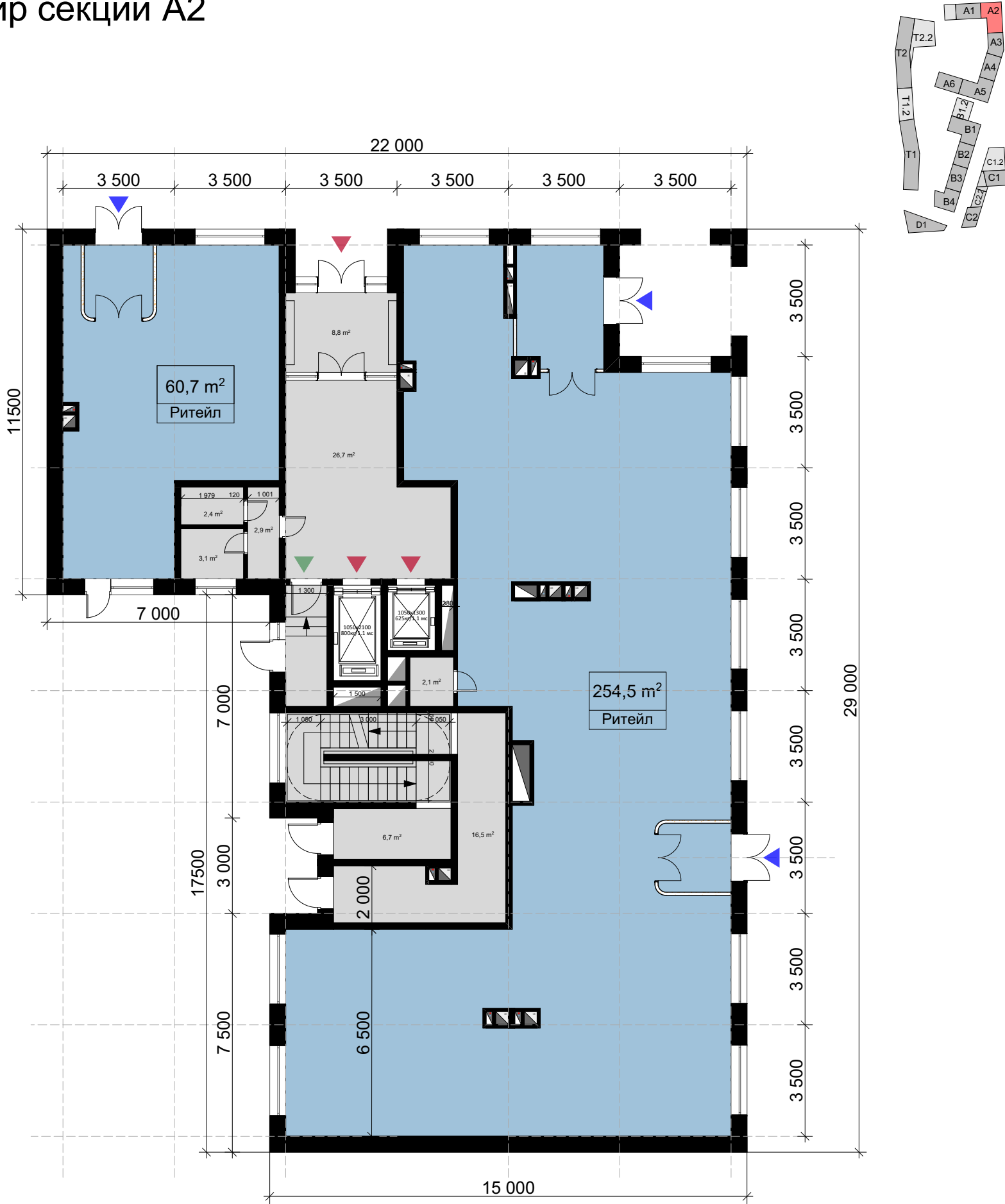


Детальное планировочное решение квартир секции А2

Первый этаж

Ритейл А2 первый этаж			
№ кв	Тип		S, м2 продаваемая
1	Ритейл		60,7
2	Ритейл		245,5
	Итого:		306,2

Примечание:
Показатели укрупнённого расчёта площади являются предварительными и будут уточняться на последующих стадиях. Возможны расхождения до 10%

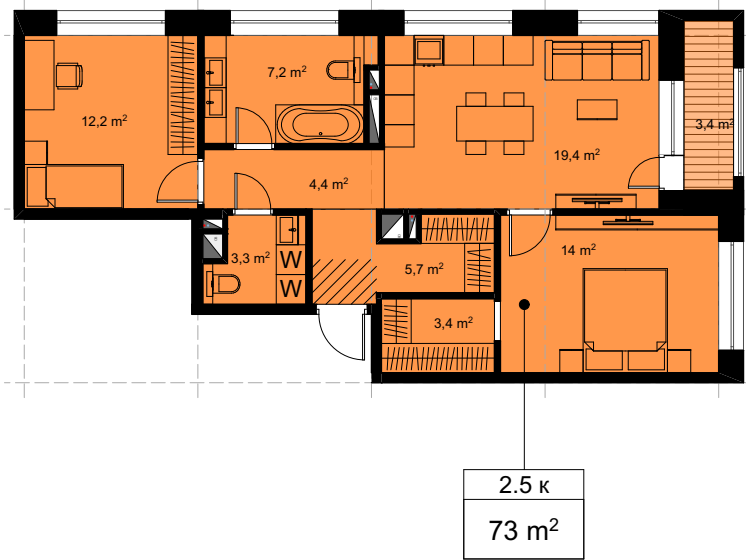




Детальное планировочное решение квартир секции А2

Типовой этаж

Квартирография А2 типовой этаж					
№ кв	Тип	S, м2 задание	S, м2	S, м2 балконы/ лоджии	S, м2 продаваемая общая
1	3,5 к	75-79	76,5	3	79,5
2	2,5 к	55-65	68,5	3,4	71,9
3	студия	25-27	18,9	2,7	21,6
4	1,5 к	41-43	38,2	2,7	40,9
5	2,5 к	55-65	62,7	3	65,7
6	2,5 к	55-65	59,6	3	62,6
Итого:					342,2



Примечание:
Показатели укрупнённого расчёта площади являются предварительными и будут уточняться на последующих стадиях. Возможны расхождения до 10%
2. Наружные блоки кондиционеров располагаются на лоджии. Отвод конденсата в общую систему канализации





Детальное планировочное решение квартир секции A2

Верхний этаж

Квартирография A2 верхний этаж					
№ кв	Тип	S, м2 задание	S, м2	S, м2 балконы/ лоджии	S, м2 продаваемая общая
1	1,5 к	41-43	42	3,4	45,4
2	2,5 к	55-65	63,5	3,4	66,9
3	1,5 к	41-43	38,2	2,7	40,9
4	2,5 к	55-65	62,7	3,3	66
5	2,5 к	55-65	59,6	3,3	62,9
Итого:					282,1

Примечание:
Показатели укрупнённого расчёта площади являются предварительными и будут уточняться на последующих стадиях. Возможны расхождения до 10%
2. Наружные блоки кондиционеров располагаются на лоджии. Отвод конденсата в общую систему канализации



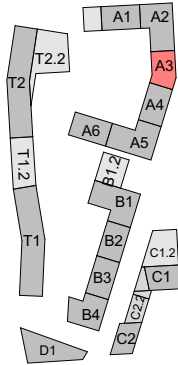


Детальное планировочное решение квартир секции А3

Первый этаж

Ритейл А3 первый этаж			
№ кв	Тип		S, м2 продаваемая
1	Ритейл		213,6
2	Ритейл		70,7
	Итого:		284,3

Примечание:
Показатели укрупнённого расчёта площади являются предварительными и будут уточняться на последующих стадиях. Возможны расхождения до 10%





Детальное планировочное решение квартир секции А3

Типовой этаж

Квартирография А3 типовой этаж					
№ кв	Тип	S, м2 задание	S, м2	S, м2 балконы/ лоджии	S, м2 продаваемая общая
1	1,5 к	41-43	40,3	2,1	42,4
2	1,5 к	41-43	45,6	2,1	47,7
3	2,5 к	55-65	66,6	2,7	69,3
4	3,5 к	75-79	77,7	2,7	80,4
5	2,5 к	55-65	75,9	2,1	78
	Итого:				317,8



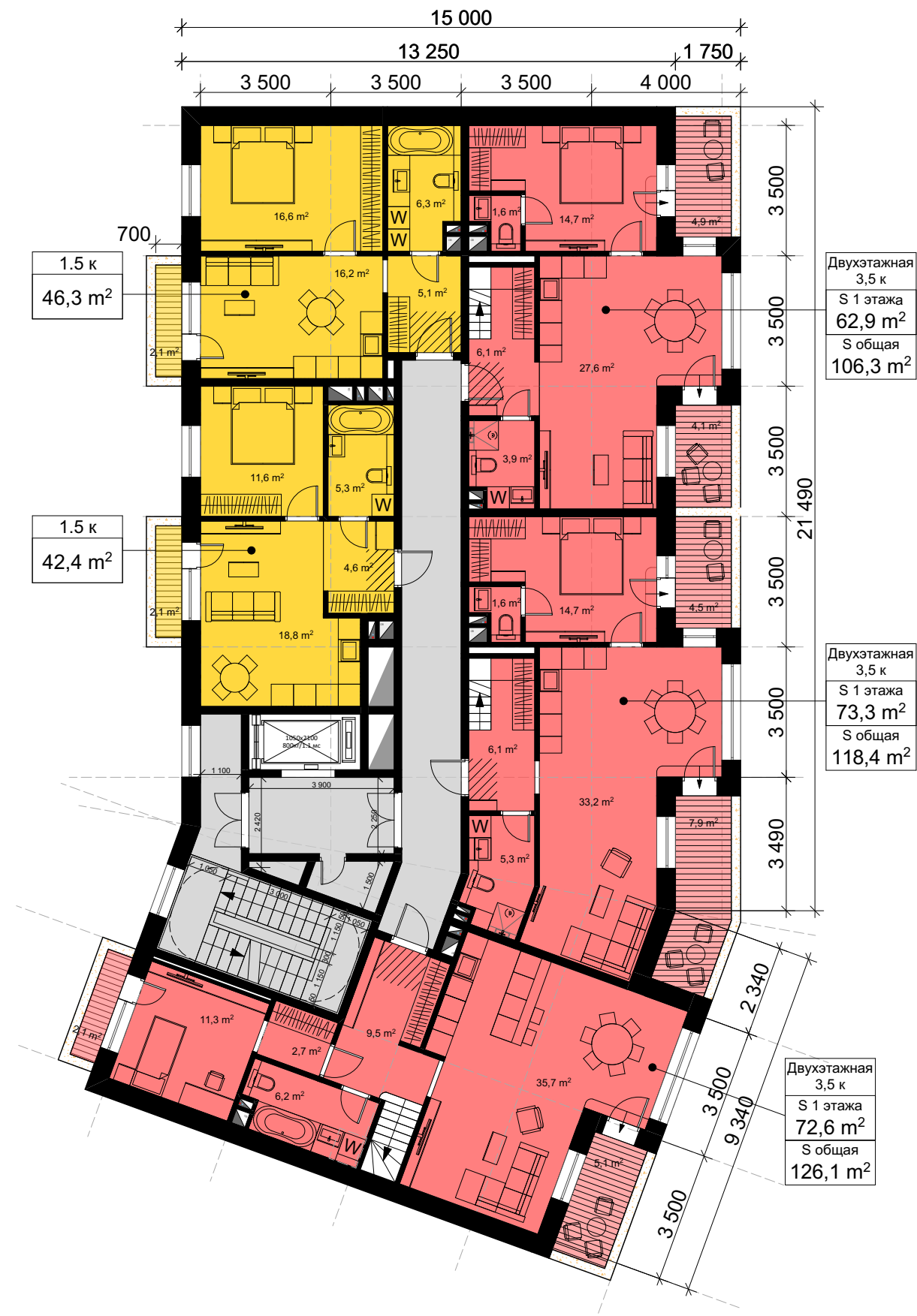
Примечание:
Показатели укрупнённого расчёта площади являются предварительными и будут уточняться на последующих стадиях. Возможны расхождения до 10%
2. Наружные блоки кондиционеров располагаются на лоджии/балконе. Отвод конденсата в общую систему канализации



Детальное планировочное решение квартир секции А3

Предпоследний этаж

Квартирография АЗ предпоследний этаж					
№ кв	Тип	S, м2 задание	S, м2	S, м2 балконы/ лоджии	S, м2 продаваемая общая
1	1,5 к	41-43	40,3	2,1	42,4
2	1,5 к	41-43	44,2	2,1	46,3
3	двухэтажная 3,5 к		91,3	15	106,3
4	двухэтажная 3,5 к		100	18,4	118,4
5	двухэтажная 3,5 к		111,7	14,4	126,1
	Итого:				439,5



Примечания:

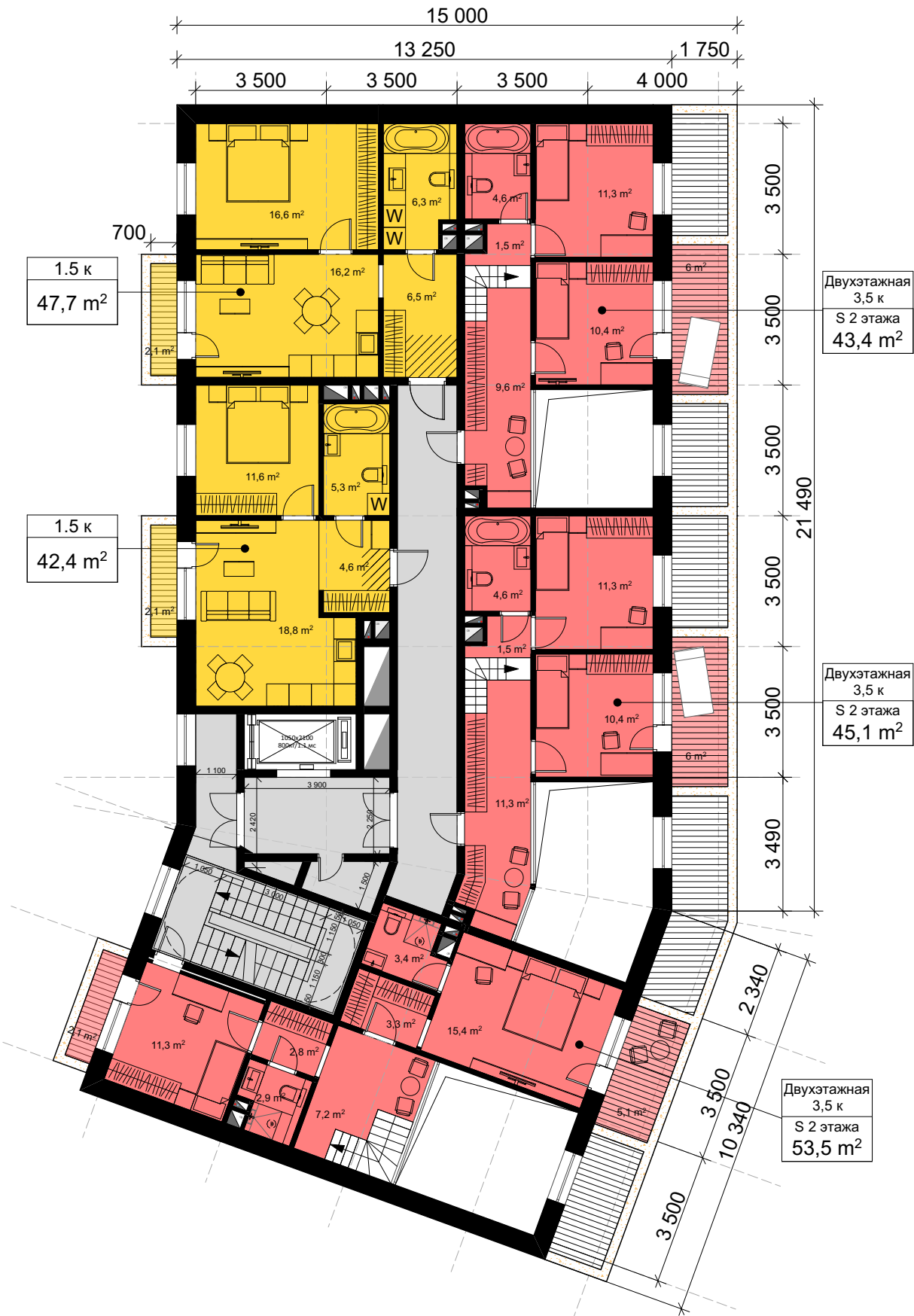
1. Площадь двухуровневых квартир указана на предпоследнем этаже.
2. Показатели укрупнённого расчёта площади являются предварительными и будут уточняться на последующих стадиях. Возможны расхождения до 10%
3. В Секции А3 аварийный выход обеспечивается на балкон оборудованный наружной лестницей, поэтажно соединяющей балконы или лоджии



Детальное планировочное решение квартир секции А3

Верхний этаж

Квартирография А3 верхний этаж					
№ кв	Тип	S, м2 задание	S, м2	S, м2 балконы/ лоджии	S, м2 продаваемая общая
1	1,5 к	41-43	40,3	2,1	42,4
2	1,5 к	41-43	45,6	2,1	47,7
	Итого:				90,1

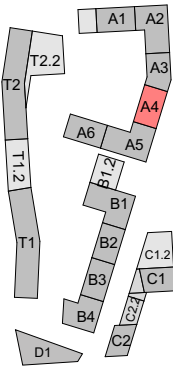


Примечания:
1. Площадь двухуровневых квартир указана на предпоследнем этаже.
2. Показатели укрупнённого расчёта площади являются предварительными и будут уточняться на последующих стадиях. Возможны расхождения до 10%



Детальное планировочное решение квартир секции А4

Первый этаж



Ритейл А4 первый этаж			
№ кв	Тип		S, м2 продаваемая
1	Ритейл		136,6
2	Ритейл		109,8
Итого:			246,4

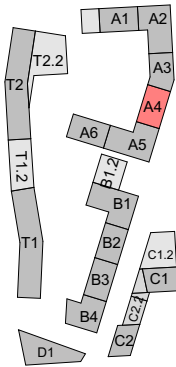


Примечание:
Показатели укрупнённого расчёта площади являются предварительными и будут уточняться на последующих стадиях. Возможны расхождения до 10%



Детальное планировочное решение квартир секции А4

Типовой этаж



Квартирография А4 типовой этаж					
№ кв	Тип	S, м2 задание	S, м2	S, м2 балконы/ лоджии	S, м2 продаваемая общая
1	3,5 к	75-79	77,3	2,9	80,2
2	1,5 к	41-43	42,8	2,4	45,2
3	студия	25-27	25,4	2,4	27,8
4	1,5 к	41-43	41,9	2,4	44,3
5	2,5 к	55-65	62,3	4,5	66,8
Итого:					264,3

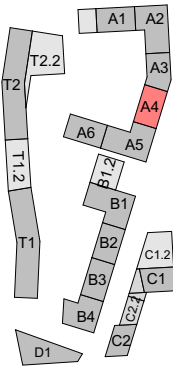


Примечание:
Показатели укрупнённого расчёта площади являются предварительными и будут уточняться на последующих стадиях. Возможны расхождения до 10%
2. Наружные блоки кондиционеров располагаются на лоджии/балконе. Отвод конденсата в общую систему канализации



Детальное планировочное решение квартир секции А4

Верхний этаж



Квартирография А4 верхний этаж					
№ кв	Тип	S, м2 задание	S, м2	S, м2 балконы/ лоджии	S, м2 продаваемая общая
1	3,5 к	75-79	72,5	6,8	79,3
2	1,5 к	41-43	64,2	3,2	67,4
3	студия	25-27	37,7	3,2	40,9
4	2,5 к	55-65	57,7	8,4	66,1
Итого:					253,7

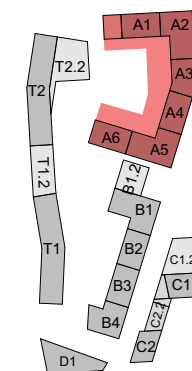
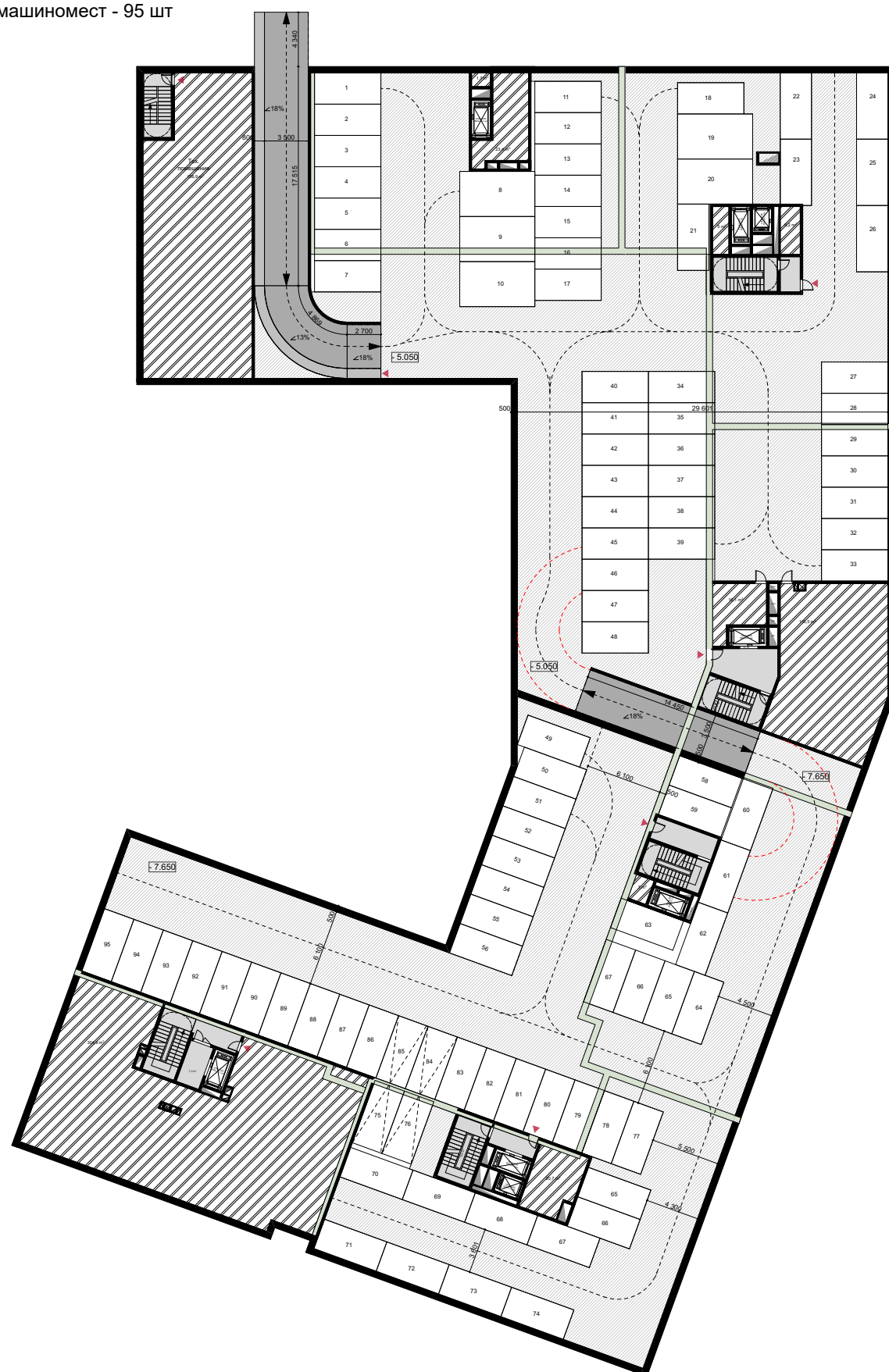


Примечание:
Показатели укрупнённого расчёта площади являются предварительными и будут уточняться на последующих стадиях. Возможны расхождения до 10%



Подземный паркинг Под лотом А

Общие количество машиномест - 95 шт





Схемы разрезов по типовым секциям

